

# Duschenwanne setzen

## Material:

Duschenwanne Schmidlin Stahl, Schallisolierung, Ablaufloch Ø 90 mm  
mit Zargen  
Ablaufgarnitur  
Pe Rohr Ø 56  
Pe Reduktion exzentrisch 63x56  
Pe Anschlusswinkel 88 ½°  
Elektromuffe 56  
Dachlatten  
Schrauben

## Werkzeug:

Schweißspiegel  
Muffenschweißgerät  
Rohrabschneider  
Kabelrolle  
Wasserwaage  
Gelbstift  
Akuschrauber  
Torx Einsätze  
Oberfräser  
Eimer  
Lappen  
Klappsäge  
Japanmesser  
Scheinwerfer

## Arbeitsvorgang:

1. Unterkant des Randes der Dusche bestimmen und anzeichnen
2. Mit dem Oberfräser die Wand auffräsen damit die Zargen in der Wand sind



Bild links zeigt die aufgefärschte Wand

3. Dachlatten auf unterkant des Randes anschrauben

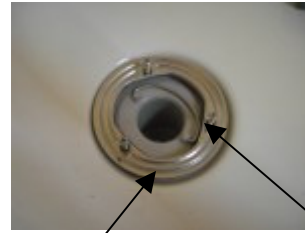


4. Ablaufgarnitur montieren  
Gummidichtung hochziehen



Gummidichtung

- Metallscheibe darauf legen und die Schrauben  
anziehen



Metallscheibe

Schrauben

5. Duschenwanne auf die Dachlatten legen und vorne mit einem Stück Holz unterstellen  
bis die Dusche im Blei ist



Die Duschenwanne liegt  
auf der Dachlatte auf



Vorne wurde die Dusche mittels  
einer Dachlatte und Karton unterstellt  
bis die Wanne im Blei war

6. Ablauf ausmessen und die Spiegelschweißungen machen  
7. Ablauf zusammenstecken und schauen ob es passt, ansonsten kürzen oder verlängern  
8. Wenn der Ablauf stimmt, die Elektromuffe schweißen und auskühlen lassen  
9. Die Wanne an der Wand anschrauben sobald die Elektromuffe ausgekühlt ist  
10. Die Schrauben bei der Ablaufgarnitur nachziehen und die Überwurfmutter beim Sifon  
kontrollieren und nachziehen



Nicht vergessen die Überwurfmutter zu  
kontrollieren und nachzuziehen

## 11. Dichtheits-Kontrolle

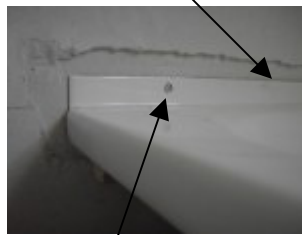


Einfach einen Eimer Wasser  
in der Wanne stauen und abfließen lassen

## 12. Aufräumen, Putzen und fertig

### Bilder Anhang:

Die Zarge ist in der  
ausgefrästen Wand



Die Wanne wird durch  
vier Schrauben angeschraubt  
welche durch die Zargen gehen

Das Sifon ist herausnehmbar



Fertig montierte Duschenwanne