

Flamco-T plus

Montage

1. Flamco T an Rohr ansetzen und die Schrauben über das Kreuz anziehen. Das T darf jetzt nicht mehr verschoben werden, die Dichtung könnte reißen.



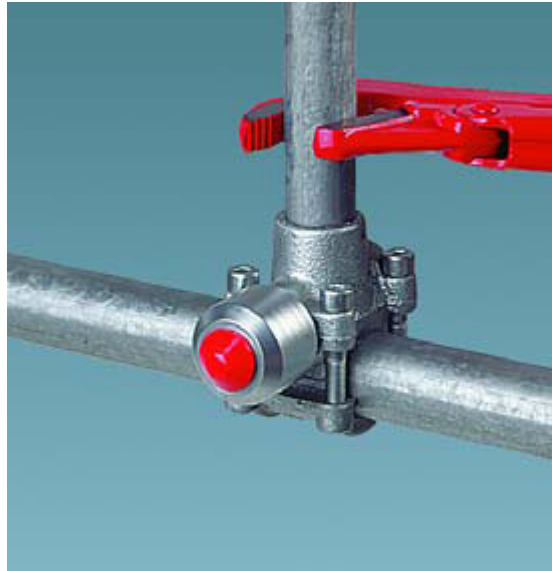
2. Die Schrauben mit Drehmomentschlüssel fest anziehen.

Anziehmoment: $\frac{1}{2}$ " , $\frac{3}{4}$ " = 10Nm.

1" , $\frac{1}{4}$ " = 16Nm.

1 $\frac{1}{2}$ " bis 3" = 30Nm.

3. Das Abzweigrohr einschrauben. Im Abzweigrohr darf sich keine Flüssigkeit oder Kondensat befinden. Bei Gefüllten Leitungen ist es zu empfehlen Eine Absperrung in das Abzweigrohr einzubauen.

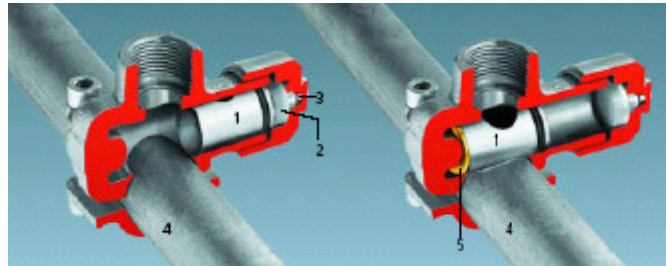


4. Schutzdeckel entfernen, und Mit dem Hammer kräftig auf den Zündstift schlagen.



Funktion

Wie funktioniert Flamco-T-Plus?
 Flamco-T-Plus verfügt über einen Schneidekolben mit Durchlassbohrung (1), eine Treibladung (2) und einen Zündstift (3). Bei Zündung der Treibladung durch Hammerschlag auf den Zündstift bewegt sich der Schneidekolben vorwärts, schneidet das Hauptrohr (4) tangential an und stellt mittels Durchgangsbohrung die Verbindung zur Abzwegleitung her. Dabei gelangen keine Späne oder Verunreinigungen ins Leitungssystem, da der Schneidekolben das ausgeschnittene Rohrteil (5) in geschützter Lage blockiert hält.



Das Flamco-T Plus kann auch für Kupferrohr verwendet werden:

