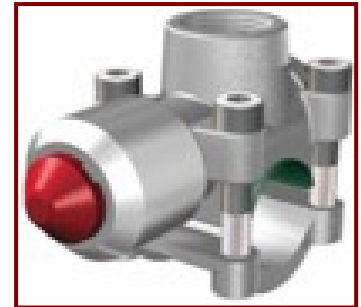


Flamco T-plus

1. Zu Beginn kontrollieren, ob die Abmessungen von Rohr zu T plus zueinander passen. Die Wandstärke darf den auf dem Karton angegebenen Wert nicht überschreiten.

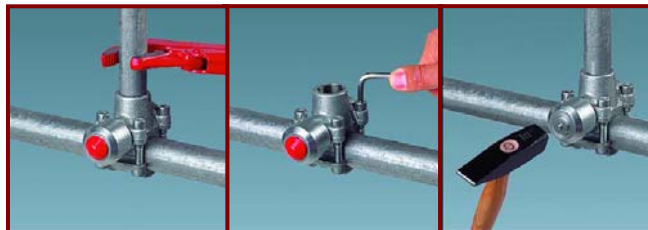
Die Oberfläche des Rohres muss sauber und rund sein. Auf der Befestigungsfläche darf keine Schweißnaht vorhanden sein.



2. Danach sollte das Gehäuse des Flamco T- plus so montiert werden, dass die Abzweigung die gewünschte Lage erhält. Das Gehäuse wird befestigt, indem man die Schrauben leicht anzieht (**immer über`s Kreuz**). Das Gehäuse darf danach nicht mehr verschoben werden, denn sonst könnte die Dichtung reißen.

Achtung: Wenn die Schrauben nicht richtig angezogen sind, könnte sich das T- plus drehen; das könnte dazu führen, dass das Rohr nur teilweise aufgeschnitten wird.

3. Als Drittes wird das gewünschte Abzweigungsrohr montiert. Darauf Acht geben, dass dieses nicht nass ist; das könnte die Sprengung gefährden.



4. Nun kann man den Zündschutz entfernen. Sollte die Leitung unter Druck stehen, kann es unmittelbar nach dem Einstich zu Druckstößen kommen, was zu Schäden an Armaturen führen kann. Deshalb sollte man direkt nach der Abzweigung ein Absperrventil einbauen.
5. Absperrventil schliessen, danach Zündstift einschlagen. Die Verbindung wird - wie oben im Bild gezeigt - mit einem kräftigen Hammerschlag ausgelöst. Empfehlenswert ist es, die Schrauben danach nochmals nach zu ziehen.

6.



**Framco T-Plus vor
Zündung der Treibladung**

**Framco T-Plus nach
Zündung der Treibladung**