

Bodenheizung

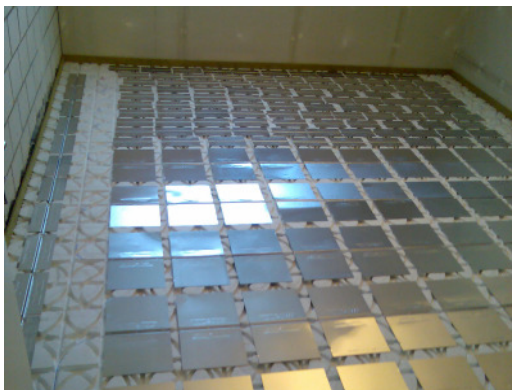
Material:

Alu-Lamellen
Mepla-Rohr
Sagex-Schneider
Mepla-Werkzeug

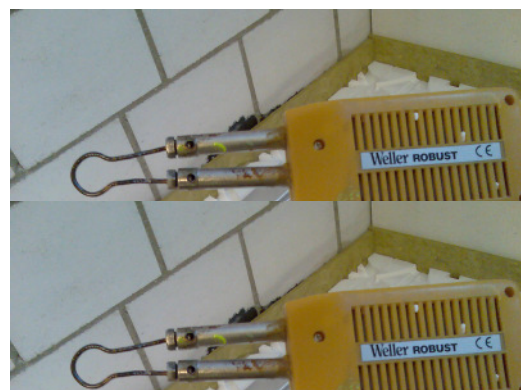
Als erstes verlegt man Alu-Lamellen auf dem vorgegebenen Sagexboden. Die Lamellen müssen genau nach Plan verlegt werden, sie helfen die Wärme zu verteilen.



Wenn alle Lamellen verteilt sind, schaut man wo man die Rohre durchziehen will. Vielleicht hat die Sagex-Form zu grosse Bögen, dann schneidet man mit einem Sagex-Schneider die gewünschten Bögen in die Form.



Verlegte Lamellen



Sagex-Schneider

Wenn alles vorbereitet ist, verlegt man das Rohr und schliesst es an den Verteiler an.



Das Rohr wird mit einer Klemmverschraubung befestigt. Damit man den Gummi der Verschraubung nicht verletzt, muss das Rohr ausgerieben werden.



Mit der linken Seite reibt man das innere des Rohres aus und mit der rechten Seite reibt man die innere Kante aus.

Schlussendlich füllt man die Leitung, kontrolliert sie auf Dichtheit, lässt die Heizung an und wartet bis alles warm wird.

Wenn alles richtig zirkuliert stellt man die Taccosetter am Rücklauf ein.



Mit den Taccosetter regelt man den Wasserdurchlauf.
Man kann zwischen 0,5 – 2.5 m/sek. regeln.