

METHODE

Pour apprendre aisément à jouer

DE LA

FLUTE TRAVERSIERE

*Avec des Principes de Musique
et des Brunettes a I et II. parties*

*Ouvrage utile. et Curieux,
Qui conduit en tres peu de tems à la parfaite
connoissance de la Musique et a jouer a Livre
ouvert les Senates et Concerto*

Prix 4th.

APARIS

Chez { *M^e. Boivin rue S^t. Honoré à la Règle d'Or.
le S^t. Le Clerc rue du Roule à la Croix d'Or.*

ALYON,

Chez M^e. de Bretonne rue Merciere

Avec Privilege du Roy.

II. TABLE ou Gamme de tous les Tons et Demi-Tons de la Flute Traversiere.

Les Chiffres sur les sept lignes, marquent les Doigts dont il faut se servir pour la Tablature.

Clef de sol sur la 2^e ligne.
re

mi fa sol la si ut re mi fa

Main gauche

Main droite

Souvenez vous que pour boucher le 7^e trou, qu'il ne faut pas mettre le petit doigt dessous la Clef A mais le laisser au-dessus.

Suite.

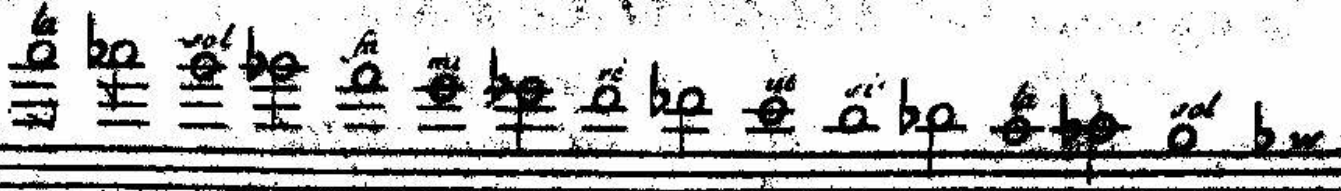
sol la si ut re mi fa sol la

Main gauche

Main droite

C'est avec le 2^e la au-dessus de la Clef de sol que l'on s'accorde quand on veut Concorder. H.

En descendant les Dièses servent de Bémols.



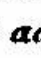

Mmain gauche
Mmain droite

Fingerboard diagram for the left hand (Mmain gauche) showing fret positions for notes A, G, F, E, D, C, B, A, G. The diagram includes a treble clef and a key signature of one flat (Bb). The notes are indicated by circles on the strings, with some notes marked with an asterisk (*). The fret numbers 1 through 7 are indicated on the left side of the diagram.

Mmain gauche
Mmain droite

Fingerboard diagram for the right hand (Mmain droite) showing fret positions for notes fa, re, lut, la, sol, fa, re. The diagram includes a treble clef and a key signature of one flat (Bb). The notes are indicated by circles on the strings, with some notes marked with an asterisk (*). The fret numbers 1 through 7 are indicated on the left side of the diagram.

24 I^{re} TABLE des Cadences sur les tons diatoniques.

Les noires | marquent le ton qu'il faut emprunter pour préparer les Cadences.
 Les O noires ainsi  marquent les trous sur les quels les doigts doivent battre les Cadences. Le commencement de la Liaison ~ ou / sur deux  Enseigne de quel trou vient la Cadence. et la fin de la liaison marque le trou sur lequel il faut la battre et la finir

Remarquez q^d la Cadence de l'ut en haut A. se bat avec le 4 et 5^e. doigts B.
 la Cadence du ré, C. préparé par le MI naturel D.
 Et la Cadence du fa naturel E. préparé par le sol naturel E. n'ont jamais été démontrées.

II.^e TABLE des Cadences sur les tons diatoniques 25
 préparées par un dièze * ou par un Bémol b

Diagram showing the first set of cadences on the guitar. The top staff displays a sequence of notes with dièses (*) or bémols (b) and fingerings (t). Below the staff are seven strings, each with a series of dots and circles representing finger positions for the notes.

Diagram showing the second set of cadences on the guitar. The top staff displays a sequence of notes with dièses (*) or bémols (b) and fingerings (t). Below the staff are seven strings, each with a series of dots and circles representing finger positions for the notes. A section labeled "autre" indicates an alternative fingering for a specific cadence.

Remarque

La première manière de faire la cadence du Si enhaut préparée de l'ut dièze A est bonne pour les Morceaux vifs comme des Allegro et Presto des Sonates, et l'autre manière de doigter la même cadence B fait très bien dans les Adagio ou dans les pièces tendres, elle est beaucoup plus brillante de cette manière, mais dans les pièces d'exécution l'autre est plus aisée.
 La cadence du Ré enhaut C préparée du Mi b D se fait très rarement
 La cadence du Mi naturel E, préparée du fa * F, n'a jamais été demandée

III^e TABLE. des Cadences sur les dièzes * et Bémols b, préparées par un ton naturel

Diagram 1: Musical staff and fretboard showing cadences prepared by a natural tone. The staff contains notes with dièses and bémols, and 't' above them. The fretboard below shows fingerings for each note on the 7 strings.

Diagram 2: Musical staff and fretboard showing cadences prepared by a natural tone. The staff contains notes with dièses and bémols, and 't' above them. The fretboard below shows fingerings for each note on the 7 strings. Labels B, A, E, D are under the staff, and 'autre maniere.' is written below the fretboard.

La Cadence du MI, b, A, enhaut préparée par le FA, B, ne peut se faire qu'en bouchant la moitié du 5^e trou C.
 La Cadence du FA* D, préparée par le SOL naturel E, n'a jamais été démontrée.

*IV^e TABLE des Cadences sur les dièzes * préparées 27
par les dièzes, Voyez la 5^e Table.*

The first system shows a musical staff with a treble clef and a key signature of one sharp (F#). Above the staff, the notes are marked with 't' for trills. The notes are: F#4, G4, A4, B4, C5, D5, E5, F#5, G5, A5, B5, C6. Below the staff are seven lines representing fingerings (1-7). Each line has a dot for a fingered note and an open circle for an unfingered note. Vertical dashed lines connect the notes in the staff to their corresponding fingerings on the lines. Some notes have slurs or accents above them.

The second system continues the musical notation and fingering. It includes a treble clef and a key signature of one sharp. The notes are: F#4, G4, A4, B4, C5, D5, E5, F#5, G5, A5, B5, C6. Above the staff, the notes are marked with 't' for trills. Below the staff are seven lines representing fingerings (1-7). Each line has a dot for a fingered note and an open circle for an unfingered note. Vertical dashed lines connect the notes in the staff to their corresponding fingerings on the lines. Some notes have slurs or accents above them. The final note, C6, is marked with an 'A' above it.

*La Cadence de l'ut * préparée du r'c * n'a jamais été démontrée mais elle ne se peut pas faire sur toutes les Flutes cela dépend de la manière dont elles sont percées.*

V^e TABLE du rapport des Cadences sur les dièzes* avec celles sur les Bémols b qui fait voir d'un coup d'œil celles qui se doignent et preparent des mêmes, trous.

Diagram illustrating the first system of the table, showing musical notation and fretboard diagrams. The notation includes four measures with cadences marked by asterisks. Above each measure is a bracket labeled "même doigt" with a "t" below it. The fretboard below has seven strings (1-7) and four measures corresponding to the notation. Filled circles indicate fingerings for the cadences.

Diagram illustrating the second system of the table, showing musical notation and fretboard diagrams. The notation includes four measures with cadences marked by asterisks. Above each measure is a bracket labeled "même doigt" with a "t" below it. The fretboard below has seven strings (1-7) and four measures corresponding to the notation. Filled circles indicate fingerings for the cadences.

La Cadence du 1^e dièze préparée par le III dièze est la même chose que la Cadence du III Bémol préparée du fa naturel, puisque le 1^e * se doigte comme le III b et le III * comme le fa naturel, ainsi des autres Cadences notées et de montrées par la tablature cy dessus. Ceci est relatif à l'explication que nous avons donnée du rapport des dièzes et Bémols au Chapitre IV, pag. 16.

Suite de la V.^e Table du Rapport des Cadences sur les dièzes et Bémols. 29

The first system consists of a musical staff and a fretboard diagram. The staff shows a sequence of notes with accidentals and fingerings: $* \text{ t } \text{ b } \text{ t } \text{ * } \text{ * } \text{ t } \text{ b } \text{ b } \text{ t } \text{ * } \text{ * } \text{ t } \text{ b } \text{ t } \text{ * } \text{ * } \text{ t } \text{ b } \text{ t}$. The fretboard diagram below shows strings 1 through 7. Dots represent natural notes, and circles represent notes with accidentals. Fingerings are indicated by numbers 1-4.

The second system consists of a musical staff and a fretboard diagram. The staff shows a sequence of notes with accidentals and fingerings: $* \text{ t } \text{ b } \text{ t } \text{ * } \text{ * } \text{ t } \text{ b } \text{ t}$. The fretboard diagram below shows strings 1 through 7. Dots represent natural notes, and circles represent notes with accidentals. Fingerings are indicated by numbers 1-4.