

# Hauseinführungsstück auswechseln

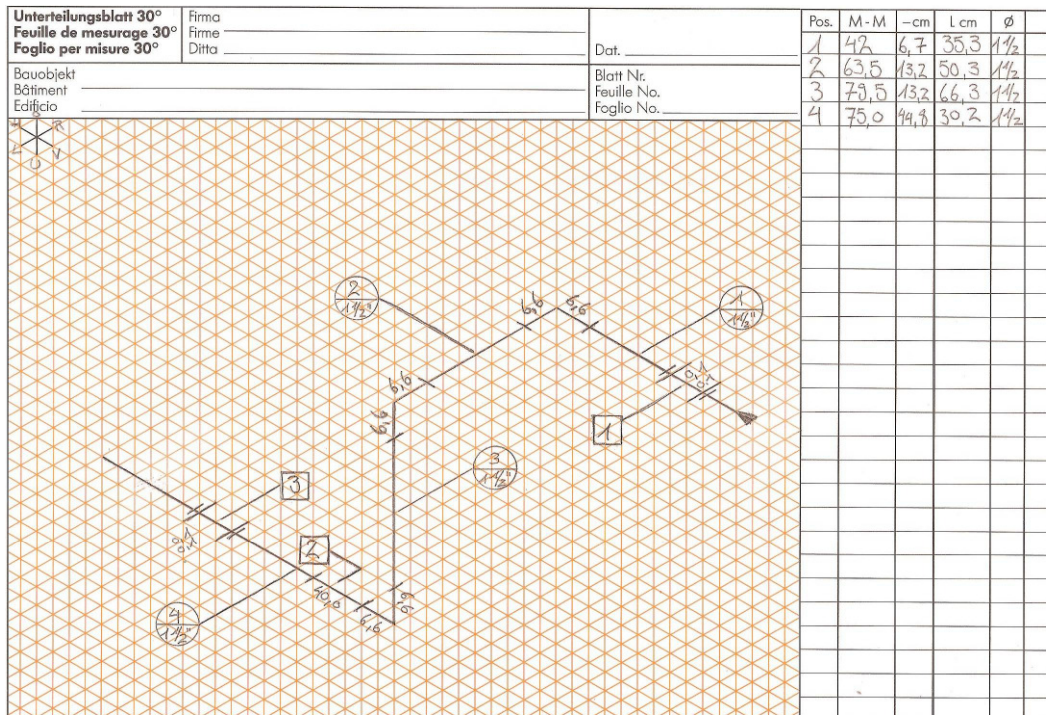
Ort: Weieneggstrasse, Steffisburg  
 Zeit: 5 Std.

## Benötigte Materialien

Hauseinführungsstück i-a 1 ½  
 +GF+ Primofit lang und kurz 1 ½  
 Rohr verzinkt 1 ½  
 Schrumpfschlauch  
 Isiflo Übergang und Pe Schlauch für Wasserprovisorium

## Beschrieb der Arbeit

- Auf Baustelle fahren
- Vor Ort feststellen an welcher stelle das Wasser austritt
- Mauerer Geschäft kontaktieren um vor dem Haus die Leitung auszugraben und das alte Hauseinführungsstück herauszubohren.
- Wir erstellten von einem Hydranten aus ein Provisorium (Dies mussten wir natürlich bei der Gemeinde Steffisburg melden)
- Nachdem der Maurer die Leitung ausgegraben hatte (dies dauerte 1 ½ Tage), kamen der Monteur und ich wieder. Mit der Metabo Tiegersäge sägten wir das Rohr beidseitig bündig Wand ab, so dass der Maurer ein Loch an der gleichen stelle bohren konnte.
- Wie man in der selbst gezeichneten Skizze erkennen kann ersetzten wir ein etwas grösseren Teil als nur das Hauseinführungsstück.



1. Lange Primofit Verbindung 2. Hauseinführungsstück 3. Kurze Primofit Verbindung

- Wir zeichneten alles auf und schrieben die Mitte-Mitte Masse auf
- Nun fuhren wir in die Werkstatt rüsteten die Rohre (schraubten einige schon vorläufig zusammen) und das gebrauchte Material.
- Wieder an der Baustelle angekommen, putzte ich beide Rohrenden und zeichnete die Einstecktiefe der Primofit Verbindung an.
- Nun mussten wir nur noch alles zusammenschliessen, den Schieber öffnen und fertig waren wir.

### Doch plötzlich kam uns das Provisorium in den Sinn!

- Schnell demontierten wir das Provisorium und kontrollierten noch einmal die neue Leitung.

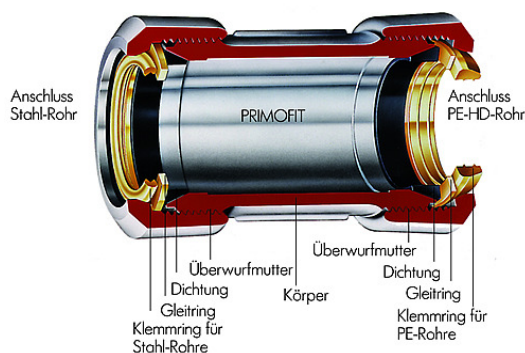
### Gebrauchtes Werkzeug:

- Meter (2 Meter ☺)
- Tigersäge/ Eisensäge
- +GF+ Gewindeschneidmaschine
- Scotch Band und Eisenfeile
- 60cm und 120cm Bleiwage (Maurer Bleistift)
- Schraubenzieher
- Eckschwede 1 1/2" mit Rohrverlängerung
- Locher Paste & Hanf
- Sackmesser (Achtung es ist sehr scharf)
- Putzwerkzeug

### Arbeiten die man nicht sieht:

- Materialauszug machen und Zeit einschreiben
- Werkzeug verräumen und putzen
- Zu Bläsi fahren und Hauseinführungsstück holen

### Primofit Querschnitt



### Isiflo Übergang

