

Duschtrennwand auswechseln

Material:

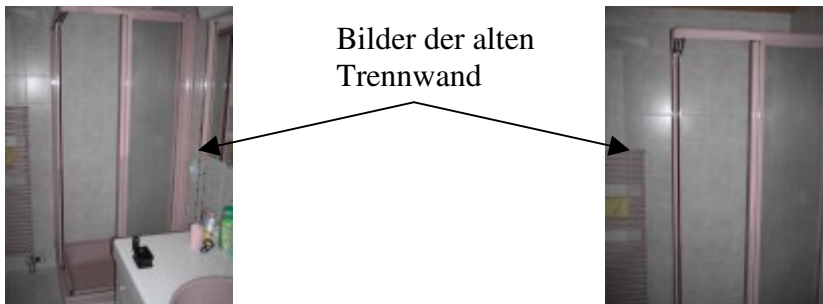
- Duschtrennwand
- Silikon Transparent

Werkzeug:

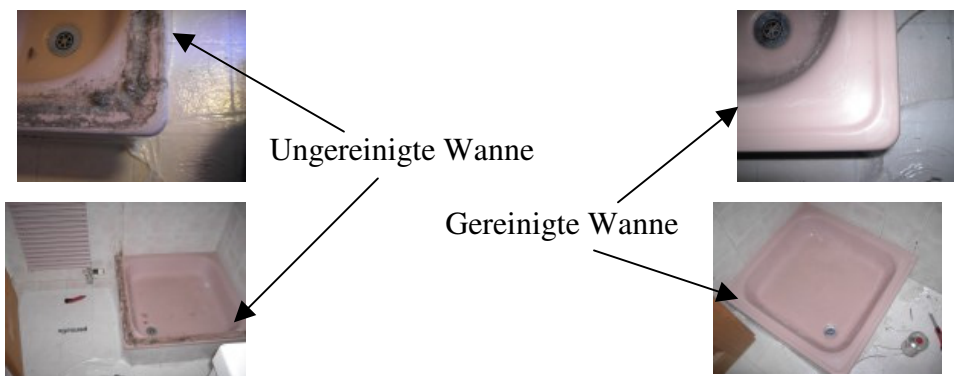
- Bohrmaschine
- Akkuschauber
- Schraubenzieher Kreuz
- Silikonpistole
- Lappen
- Abdeckmaterial
- Schmierseife

Arbeitsvorgang:

1. Duschenwanne und Boden abdecken
2. Alte Trennwand demontieren

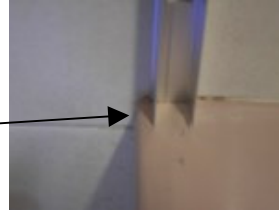


3. Wannenrand und Wand reinigen



4. Wandprofil montieren

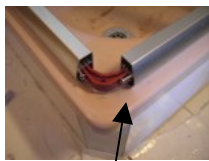
Der Abstand vom Wannenrand bis zum Profil darf maximal 10 mm betragen



5. Trennwandhälfte in die Profile einführen und anschrauben

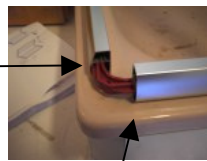
6. Türen montieren

7. Nun werden unten die Trennwandhälften miteinander verbunden. Dazu verwendet man einen Verbindungs-Winkel, welchen man hinein steckt und anschließend noch anschraubt. Nach dem Anschrauben kommt noch eine Abdeckung darüber



Hinein stechen

Hier sind die Schrauben



Anschrauben



Abdeckung montieren

8. Oben gilt dasselbe zusammen stecken und Anschrauben



9. Türen richten, mit Hilfe der Stellschrauben



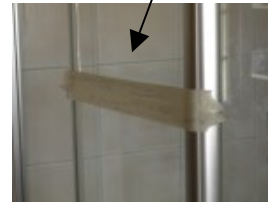
10. Abdeckungen, welche aus zwei Teilen besteht, auf das Wandprofil stecken



11. Nun kommt etwas das mir nicht so Freude bereitet, nämlich die Silikonfugen machen

12. Aufräumen und putzen

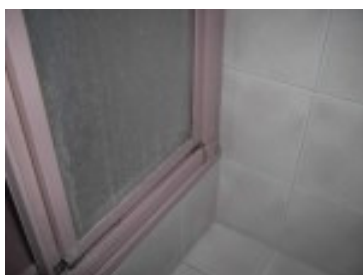
13. Nun dem Besitzer mitteilen, dass man die Dusche 24 Stunden nicht benutzen darf wegen der Silikonfuge. Wenn niemand zuhause ist, muss man es anschreiben und die Türe zukleben. Ich musste es anschreiben.



Bilder Anhang:

Der Vergleich alt und neu

Alte Trennwand



Neue Trennwand

