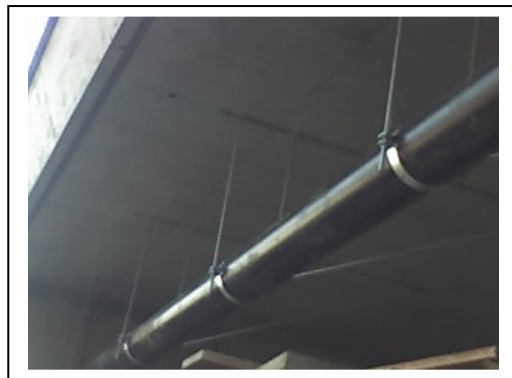


Montage von Rohrschellen (250mm)

1. Zu erst werden die speziellen Schrauben in der dafür vorgesehenen Rinnen mit einer Muffe befestigt.



2. Die ca. ein Meter langen Schellen mit einem Schraubenschlüssel an der Muffe montieren.
3. Die Schelle gut schliessen. Nicht vergessen die Konsole für die Querverstrebung zu integrieren! Mit der Wasserwaage kontrollieren ob alles im Senkel ist.
4. Wenn alle Schellen fertig montiert sind muss man die Querverstrebung montieren. Dafür schraubt man auf einen ca. zwei Meter langen Gewindestab eine Konsole auf, die man dann an derselben Rinne befestigt. Zu erst muss man aber den Stab in die zuerst montierte Konsole schrauben.
5. Nach dem auch die Querverstrebung sitzt kontrolliert man sorgfältig.



Zeitaufwand ca.1-2h. Ich führte die Arbeit an der neuen Umfahrungsstrasse in Reichenbach aus.