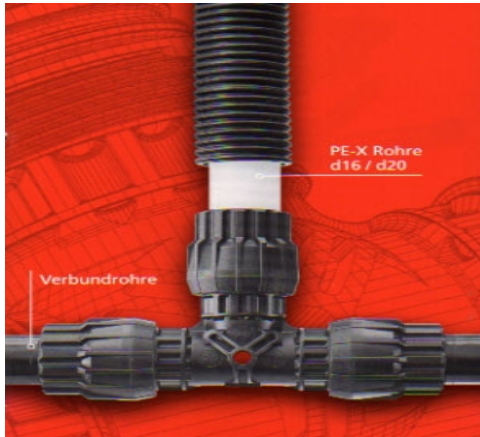


Sanipex-System (JRG)

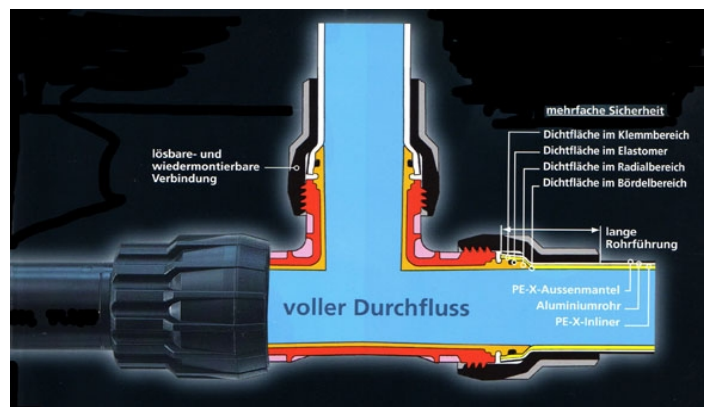
Das Rohr

JRG Sanipex-Rohre sind in zwei Varianten erhältlich:



PE-Xa vernetzte, weisse Rohre (Vernetzungsverfahren nach Engel).

- Rohrweite 12-20 mm Verarbeitung mit Bördelzange.
- Rohrweite 25-32 mm Verarbeitung mit Handbördel.
- Rohrweite 40-50 mm Verarbeitung mit Briden.



PE-Xc

vernetzte, blaue Rohre (Elektronenstrahlenvernetzt).

- Rohrweiten 12-20 mm Verarbeitung mit Bördelzange.

Die Fittinge

Die Fittinge sind aus Rotguss/Messing gefertigt.



Die Verbindung

Dank der eigenwilligen Konstruktion ist die JRG Sanipex-Bördelverbindung eine der wenigen Verbindungstechniken, welche im Verbindungsbereich den vollen Rohrquerschnitt bietet.

1. Überwurfmuttern
2. Klemmring
3. Tellerfeder mit Regulierfunktion
4. Bördelfitting
5. Gleitscheibe



Die Werkzeuge

Für die Herstellung der Bördelklemmverbindung sind spezielle Werkzeuge erforderlich.

- Montagezange
 - Aufdrehwerkzeuge
 - Ratschen-Drehmomentschlüssel
 - Schneidzange, Kombischere
- Montagekoffer mit komplettem Werkzeug für 12,16,20,25,32, sind erhältlich.