

Regenwasserleitung

Material:

250 Geberit
Geberit Flanschverbindung
Schieber
Schachtfutter
Gummiverbindung
Abschälgerät
Div. Werkzeuge

Wir hatten den Auftrag bei einer Regenwasserleitung einen Schieber einzubauen. Er dient dazu die Leitung bei Hochwasser zu schliessen.



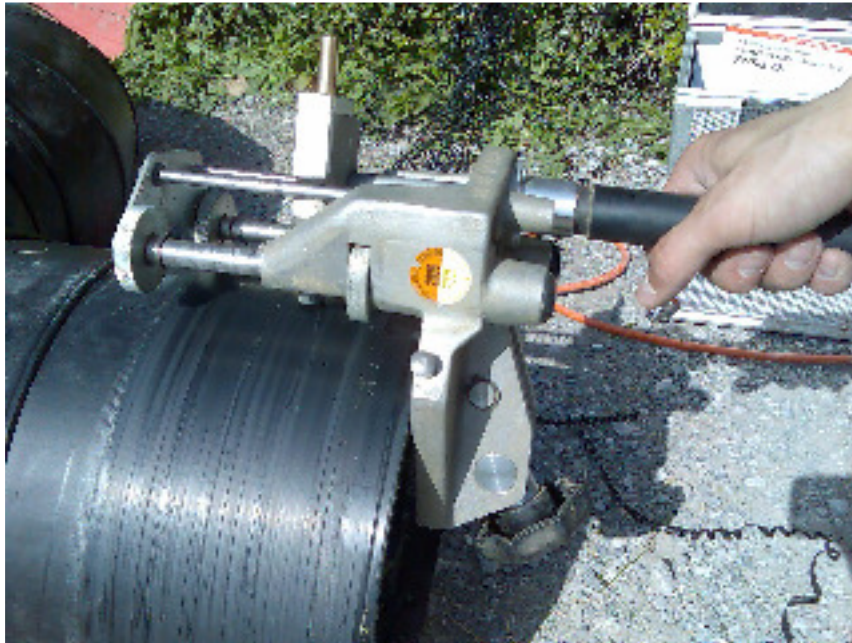
Die einzubauende Leitung war bereits vorbereitet.



Zuerst schnitten wir die Rohre mit der Flanschverbindung in die richtige Grösse. Damit die Enden in die bereits vorhandene Leitung passten, mussten wir mit dem Abschälgerät arbeiten.



Das Abschälgerät stülpt man über das Rohrende und dreht es um die Leitung, bei einem Umgang wird immer 1/10 mm abgetragen.



Das ganze machten wir c.a. 5 mal bis das Rohrende passte.

Nun mussten wir das Schachtfutter und den Schieber vorbereiten. Das Schachtfutter stülpten wir über eines der Flanschrohre. Wir schmierten den Gummi mit „Flutschi“ ein damit es besser über das Rohr ging.



Als alles vorbereitet war schraubten wir zuerst die Flanschverbindung mit dem Schachtfutter, später im Graben die Flanschverbindung mit der Leitung zusammen.



Die hier eingekreiste Verbindung schraubten wir mit einer Gummiverbindung fest.



Die Verbindung wird mit einem Imbusschlüssel festgezogen.

Hier nun das Endergebnis. Rechts der Schieber mit dem Schachtfutter, links die Gummiverbindung.

