

Bodenheizungsmontage

Man Benötigt:



Schienen die braucht man zum einklemmen der Rohre



Bodenheizungsrohr



Isolation



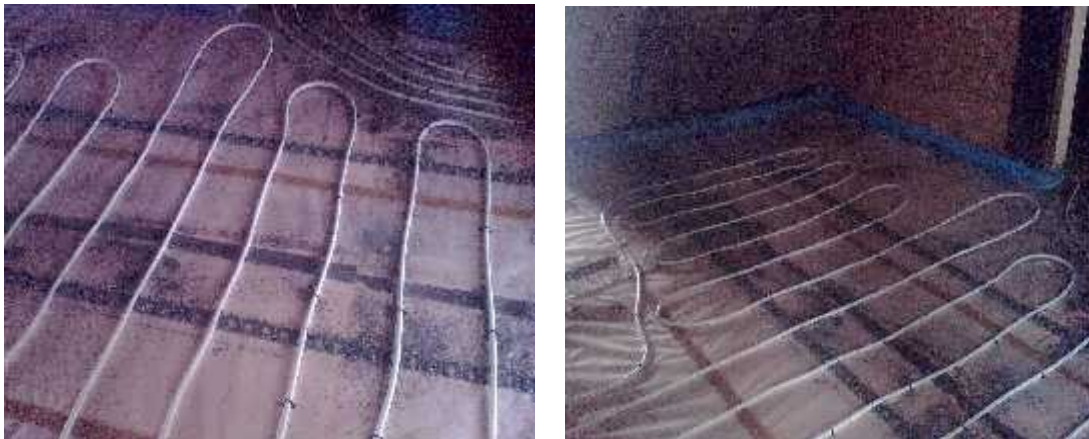
Tacker mit klemmen drin zum befestigen des Rohres



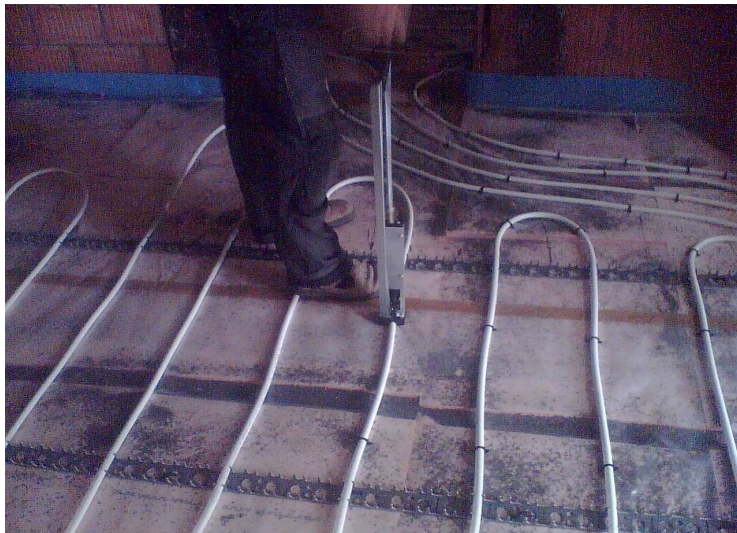
Haspel zum Abrollen des Rohres

-Zuerst Die schienen auf den Boden aufkleben dann anzeichnen wo die Rohre verlaufen (nach Plan).

-Rohr auf den Haspel anbringen jetzt kann eingelegt werden.



-Das Rohr immer gut mit dem Tacker befestigen nicht das es sich im Unterlagsboden hebt und über den Boden hinaus schaut



-Schauen das sie regelmässig im ganzen Raum Verteilt sind nicht zu grossen Abstand halten damit es später die Wärme schön im ganzen Raum verteilt. Im Badezimmer die Schlaufen enger machen damit der Boden später im Bad wärmer wird. Pro Raum Bodenheizungsrohr hochziehen um dann Thermostaten zu installieren.

-Die Rohre isolieren aber nur am ende dort wo es zur Verteilbatterie geht. Das wenn der Unterlagsboden gemacht wird keine Verletzung entsteht



-Zum Schluss die Rohre an der Verteilbatterie anbringen.
-Jetzt kommt der Mauere und macht einen Unterlagsboden von ca.5cm.