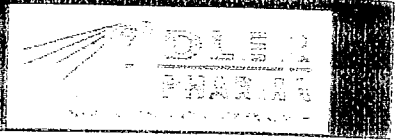


ZELL FIT



Mineralstoffpulver zum Einnehmen

Nahrungsergänzungsmittel

Empfohlene Einnahme:

Mit ca. 12 g Tagesmenge (ca. 3 Kaffeelöffel) beginnen, langsam steigern auf eine Menge von ca. 35 g Pulver (ca. 3 Esslöffel). In kleinen Portionen über den Tag verteilt einnehmen, dabei das Pulver im Mund zergehen lassen.

Es ist auch möglich, die Tagesmenge auf drei Teile aufgeteilt in jeweils einem Glas Wasser aufzulösen und schluckweise einzunehmen. Jeden Schluck so lange wie möglich im Mund behalten.

Hinweis: Dieses Mineralstoffpulver kann den Stoffwechsel des Körpers aktivieren und damit eine Entschlackung fördern. Deshalb ist mit kleinen Mengen zu beginnen. Die Empfohlene Tagesdosis sollte nicht überschritten werden.

Nahrungsergänzungsmittel dienen nicht als Ersatz für eine abwechslungsreiche Ernährung!

Lagerung: Trocken, vor Licht geschützt bei Zimmertemperatur im geschlossenen Gefäß, außer Reichweite kleiner Kinder. Geruchsempfindlich! Gut verschlossen aufbewahren.

Füllmenge: **400 g e**

A-PZN: 2579091 D-PZN: 2735912

Zutaten: in 35 Gramm.....	100 %
Lactose	97,9999 %
Natriumbicarbonat	2 %
Calcium Sulfat	0,00035750 %
Natrium Sulfat	0,00001675 %
Natrium Phosphat.....	0,00001300 %
Natrium Chlorid	0,00001250 %
Kalium Phosphat	0,00001050 %
Kalium Chlorid	0,00000625 %
Kalium Sulfat	0,00000625 %
Siliciumdioxid	0,000000000005 %

Herstellung:

Adler Pharma
Produktion und
Vertrieb GmbH
A-5700 Zell am See



Mind. haltbar bis: 04.2008
Chargen Nr.: 09130406

